

Rapport de mission de repérage des matériaux et produits contenant de l'amiante avant réalisation de travaux

R. 4412-97 modifié par le décret 2012-639 du 4 mai 2012
Norme NF X 46-020

15 SQUARE DE LORIENT

77000 MELUN



A \ INFORMATIONS GENERALES

A.1 \ DESIGNATION DU BÂTIMENT

Nature du bâtiment :	LOGEMENTS COLLECTIFS	Adresse :	15 SQUARE DE LORIENT 77000 MELUN
Cat. Du bâtiment :		Bâtiment :	
Etage :		Porte :	
Ref Cadastrale :	NC	Propriété de :	OPH77 10 AVENUE CHARLES PEGUY 77000 MELUN

A.2 \ DESIGNATION DU DONNEUR D'ORDRE

Nom :	OPH77	Documents remis :	
Adresse :	10 AVENUE CHARLES PEGUY 77000 MELUN	Moyens mis à disposition :	

A.3 \ EXECUTION DE LA MISSION

RAPPORT N° :	13LBN0101	Laboratoire d'Analyses :	ITGA
Repérage réalisé le :	19/02/2018	Adresse laboratoire :	3 RUE ARMAND HERPIN LACROIX - CS 46537 35065 RENNES CEDEX
Accompagnateur :		Numéro d'accréditation :	1-5967
Par :	Laurent CATE	Organisme d'assurance professionnelle :	AXA France
N° certificat :	CPDI3681	Adresse assurance :	313 Terrasses de l'Arche 92727 NANTERRE CEDEX
Date d'obtention :	25/11/2015	N° de contrat d'assurance :	10063271004
Organisme certificateur	I.Cert PARC EDONIA - BAT G - RUE DE LA TERRE VICTORIA - 35760 SAINT GREGOIRE	Date de validité :	31/12/2018

B \ CACHET DU DIAGNOSTIQUEUR

FAIT LE 27/02/2018

Cabinet : EXPERT HABITAT & INDUSTRIE INGENIERIE

Nom du responsable : **DEMOULIN Frédéric**

Nom du diagnostiqueur : **Laurent CATE**



Rapport N° : 13LBN0101 19/02/2018

Version : 27/02/2018

2/35

C\ SOMMAIRE

Table des matières

A \ INFORMATIONS GENERALES	2
A.1 \ DESIGNATION DU BÂTIMENT	2
A.2 \ DESIGNATION DU DONNEUR D'ORDRE	2
A.3 \ EXECUTION DE LA MISSION.....	2
B \ CACHET DU DIAGNOSTIQUEUR	2
C \ SOMMAIRE	3
D \ CONCLUSIONS	4
E \ PROGRAMME DE REPERAGE	6
F \ CONDITIONS DE REALISATION DU REPERAGE	8
G \ RAPPORTS PRECEDENTS.....	8
H \ RESULTATS DETAILLES DU REPERAGE	9
ANNEXE 1 – PHOTOS DES ELEMENTS AMIANTES ET/OU NON AMIANTES.....	20
ANNEXE 3 – PROCES VERBAUX D'ANALYSES.....	29
ATTESTATION(S).....	33
CERTIFICAT DE COMPETENCES	34

D\ CONCLUSIONS

Dans le cadre de la mission décrite en tête de rapport, il a été repéré des matériaux et produits contenant de l'amiante

PIECE	ETAGE	ELEMENTS	DESCRIPTIF LABORATOIRE	REPERAGE	Echantillon	METHODE	ETAT	RESULTAT
Cuisine		Enduit / Peinture béton	Enduit plâtreux blanc + peintures multiples non séparable	Plafond	13LBN0101P011	RESULTAT ANALYSE	BON ETAT	Amiante détecté (Chrysotile)
Cuisine		Revêtement bitumineux / Peinture	Tampon bitumineux noir en vrac	Sous évier	13LBN0101P013	RESULTAT ANALYSE	BON ETAT	Amiante détecté (Chrysotile)
Cuisine		Enduit / Calicot	Peintures multiples non séparable + carton non séparable + matériau plâtreux beige + papier non séparable	Mur D	13LBN0101P003	RESULTAT ANALYSE	BON ETAT	Fr2:Amiante détecté (Chrysotile)
Entrée		Dalle de sol	Colle polymère jaune non séparable + dalle dure cassante beige + colle bitumineuse noire en faible quantité non séparable + colle polymère jaune en faible quantité non séparable + ragréage gris en faible quantité non séparable	Sol	13LBN0101P005	RESULTAT ANALYSE	BON ETAT	Fr2:Amiante détecté (Chrysotile)
Séjour		Revêtement souple	Colle bitumineuse noire + ragréage gris non séparable	Sol	13LBN0101P006	RESULTAT ANALYSE	BON ETAT	Fr3:Amiante détecté (Chrysotile)

PIECE	ETAGE	ELEMENTS	DESRIPTIF LABORATOIRE	REPERAGE	Echantillon	METHODE	ETAT	RESULTAT
Cuisine		Enduit / Peinture béton	Enduit plâtreux blanc + peintures multiples non séparable	Plafond	13LBN0101P011	ZSO	BON ETAT	Amiante détecté (Chrysotile)
Loggia		Enduit / Peinture béton	Enduit plâtreux blanc + peintures multiples non séparable	Plafond	13LBN0101P011	ZSO	BON ETAT	Amiante détecté (Chrysotile)
Cuisine		Revêtement bitumineux / Peinture	Tampon bitumineux noir en vrac	Sous évier	13LBN0101P013	ZSO	BON ETAT	Amiante détecté (Chrysotile)
Entrée		Dalle de sol	Colle polymère jaune non séparable + dalle dure cassante beige + colle bitumineuse noire en faible quantité non séparable + colle polymère jaune en faible quantité non séparable + ragréage gris en faible quantité non séparable	Sol	13LBN0101P005	ZSO	BON ETAT	Fr2:Amiante détecté (Chrysotile)
Séjour		Revêtement souple	Colle bitumineuse noire + ragréage gris non séparable	Sol	13LBN0101P006	ZSO	BON ETAT	Fr3:Amiante détecté (Chrysotile)
Chambre 1		Revêtement souple	Colle bitumineuse noire + ragréage gris non séparable	Sol	13LBN0101P006	ZSO	BON ETAT	Fr3:Amiante détecté (Chrysotile)
Débarras		Revêtement souple	Colle bitumineuse noire + ragréage gris non séparable	Sol	13LBN0101P006	ZSO	BON ETAT	Fr3:Amiante détecté (Chrysotile)

PIECE	ETAGE	ELEMENTS	DESCRIPTIF LABORATOIRE	REPERAGE	Echantillon	METHODE	ETAT	RESULTAT
Chambre 2		Revêtement souple	Colle bitumineuse noire + ragréage gris non séparable	Sol	13LBN0101P006	ZSO	BON ETAT	Fr3:Amiante détecté (Chrysotile)
Cuisine		Enduit / Calicot	Peintures multiples non séparable + carton non séparable + matériau plâtreux beige + papier non séparable	Mur D	13LBN0101P003	ZSO	BON ETAT	Fr2:Amiante détecté (Chrysotile)

ZSO : Zone de Similitude d'Ouvrage

Liste des locaux non visités concernés par les travaux et justification

PIECE	ETAGE	STATUT DE VISITE
NEANT		

Liste des éléments non inspectés et justification

PIECE	ETAGE	ELEMENTS	REPERAGE	RESULTAT
NEANT				

E \ PROGRAMME DE REPERAGE

PIECES CONCERNEES	PERIMETRE DU REPERAGE	REPERAGE	TRAVAUX	ELEMENTS	Echantillonnage	REMARQUES PARTICULIERES
	LOGEMENTS COLLECTIFS		Selon BT			

OFFICE PUBLIC DE L'HABITAT 77		PAGEN° 1
NOM ET ADRESSE DE L'EXPÉDITEUR OFFICE PUBLIC DE L'HABITAT 77 AGENCE DE VAL DE SEINE 10 Avenue Charles Péguy 77000 MELUN Tél : 01.64.14.11.11 Fax : 01.64.14.14.94 Siret : 27770001900015		BON DE TRAVAUX N° 2018 3190 EXPERT HABITAT INGENIERIE 21 RUE D'ALBERT 62450 AVESNES LES BAPAUME Téléphone 0321734144
Réf. fournisseur F / 5149 Marché n° 2017 4473 1 Provenance Objet HONORAIRES	SERVICE V.SEINE Techniciens ÉMETTEUR BLEDE CYNTHIA	
LOCALISATION Programme 13 MELUN - MONTAIGU Tranche 2 Ensemble K000 Escalier BN Étage 01 Logement 1 Module 13LBN0101 Retrait des clés CHEZ LE GARDIEN	ADRESSE 15 SQUARE DE LORIENT 77000 MELUN	

DÉLAI D'EXÉCUTION 2 JOURS **PÉRIODE DU** 15-02-2018 **AU** 16-02-2018

ARTICLE	DÉSIGNATION	QUANTITÉ	PRIX UNITAIRE H.T.	TOTAL H.T.
AMI69	ANALYSE EN LABORATOIRE - ANALYSE MOLP 1 A 10 PRELEVEMENTS (ISSUS D'UN MEME	1,00	25,00	25,00
AMI73	ANALYSE EN LABORATOIRE - ANALYSE MET ANALYSE DE 1 A 10 PRELEVEMENTS ISSUS CONTACTER LE GARDIEN AU 06 31 03 90 12	10,00	48,00	480,00
TOTAL H.T.				505,00
H.T. ACTUALISE				
COEFFICIENT REGIONAL				
RABAIS				
TOTAL H.T.				
T.V.A.	20,00 %			101,00
TOTAL T.T.C.				606,00

15-02-2018 complet sols du logement, remplacement evier, remplacement faïence cuisine, peinture murs et plafond cuisine et loggia, + plafond chambre 1 et 2

AFFECTATION BUDGÉTAIRE		CODES STRUCTURE ET SCHÉMA : TECHNI		MONTANT T.T.C.
CODE BUDGET	RUBRIQUE	INSTANCES	LIBELLÉ DU POSTE BUDGÉTAIRE	
1 HONAMIA	A780	VLS	SVLA HONORAIRES DIAG AMIANTE	606,00

AFFECTATION ANALYTIQUE		RÉFÉRENCES PATRIMOINE	RÉFÉRENCES OCCUPANT	MONTANT T.T.C.
CODE BUDGET				
1 HONAMIA		13 2 K000 BN 13LBN0101	L 8000064	606,00

Voir en page 2 la suite du BON DE TRAVAUX N° 2018 3190

ORIGINAL À CONSERVER PAR LE DESTINATAIRE

ELEMENTS A SONDER OU A ANALYSER NON PRESENTS:

F \ CONDITIONS DE REALISATION DU REPERAGE

Le repérage amiante avant travaux, contient les informations sur la présence d'amiante dans les matériaux et produits du bâtiment afin d'informer les intervenants réalisant des activités ou interventions sur des matériaux et/ou équipements susceptibles de libérer des fibres d'amiante selon la liste citée dans le cadre E.

Il consiste à identifier et localiser, par inspections visuelles et investigations approfondies pouvant être destructives, l'ensemble des matériaux et produits contenant de l'amiante incorporés ou faisant indissociablement corps avec les locaux et les zones de l'immeuble objet des travaux.

Lorsque l'absence de marquages spécifiques ou de documents ne permet pas à l'opérateur de repérage d'attester de la présence ou de la non présence d'amiante dans les matériaux et produits, des prélèvements seront effectués afin de déterminer par analyse la présence ou non d'amiante.

Procédures de prélèvement :

Les prélèvements sur des matériaux ou produits susceptibles de contenir de l'amiante sont réalisés en vertu des dispositions du Code du Travail.

Le matériel de prélèvement est adapté à l'opération à réaliser afin de générer le minimum de poussières. Dans le cas où une émission de poussières est prévisible, le matériau ou produit est mouillé à l'eau à l'endroit du prélèvement (sauf risque électrique) et, si nécessaire, une protection est mise en place au sol ; de même, le point de prélèvement est stabilisé après l'opération (pulvérisation de vernis ou de laque, par exemple).

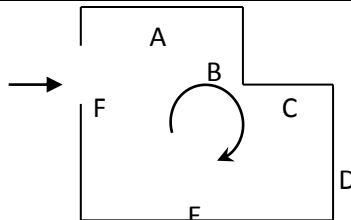
Pour chaque prélèvement, des outils propres et des gants à usage unique sont utilisés afin d'éliminer tout risque de contamination croisée. Dans tous les cas, les équipements de protection individuelle sont à usage unique.

L'accès à la zone à risque (sphère de 1 à 2 mètres autour du point de prélèvement) est interdit pendant l'opération. Si l'accompagnateur doit s'y tenir, il porte les mêmes équipements de protection individuelle que l'opérateur de repérage.

L'échantillon est immédiatement conditionné, après son prélèvement, dans un double emballage individuel étanche.

Les informations sur toutes les conditions existantes au moment du prélèvement susceptible d'influencer l'interprétation des résultats des analyses (environnement du matériau, contamination éventuelle, etc.) seront, le cas échéant, mentionnées dans la fiche d'identification et de cotation en annexe.

Sens du repérage pour évaluer un local :



G \ RAPPORTS PRECEDENTS

NEANT

H \ RESULTATS DETAILLES DU REPERAGE

LISTE DES LOCAUX / PARTIES D'IMMEUBLE VISITEES/NON VISITEES CONCERNEES PAR LES TRAVAUX ET JUSTIFICATION

PIECE	ETAGE	JUSTIFICATION	VISITE	TRAVAUX
Cuisine			OUI	CONCERNEE
Séjour			OUI	CONCERNEE
Chambre 1			OUI	CONCERNEE
Débarras			OUI	CONCERNEE
Chambre 2			OUI	CONCERNEE
WC			OUI	CONCERNEE
Entrée			OUI	CONCERNEE
Salle de bains			OUI	CONCERNEE
Loggia			OUI	CONCERNEE

DESCRIPTION DES REVETEMENTS EN PLACE AU JOUR DE LA VISITE

PIECE	MUR1	MUR2	MUR3	MUR4	PLANCHER BAS	PLANCHER HAUT	PORTES	FENETRE1	FENETRE2
Cuisine	Béton	Plaque de plâtre			Dalle de sol	Enduit			
Séjour	Béton	Plaque de plâtre			Sol souple	Enduit			
Chambre 1	Béton	Plaque de plâtre			Sol souple	Enduit			
Débarras	Plaque de plâtre	Béton			Sol souple	Enduit			
Chambre 2	Béton	Plaque de plâtre			Sol souple	Enduit			
WC	Plaque de plâtre	Béton			Dalle de sol	Enduit			
Entrée	Plaque de plâtre	Béton			Dalle de sol	Enduit			
Salle de bains	Béton	Plaque de plâtre			Sol souple	Enduit			
Loggia	Béton				Dalle de sol	Enduit			

LA LISTE DES MATERIAUX OU PRODUITS CONTENANT DE L'AMIANTE, SUR ZONE DE SIMILITUDE D'OUVRAGE ET SUR JUGEMENT PERSONNEL

PIECE	ETAGE	ELEMENTS	DESRIPTIF LABORATOIRE	Echantillon	REPERAGE	ETAT	RESULTAT	METHODE
Cuisine		Enduit / Peinture béton	Enduit plâtreux blanc + peintures multiples non séparable	13LBN0101P011	Plafond	BON ETAT	Amiante détecté (Chrysotile)	ZSO
Loggia		Enduit / Peinture béton	Enduit plâtreux blanc + peintures multiples non séparable	13LBN0101P011	Plafond	BON ETAT	Amiante détecté (Chrysotile)	ZSO
Cuisine		Revêtement bitumineux / Peinture	Tampon bitumineux noir en vrac	13LBN0101P013	Sous évier	BON ETAT	Amiante détecté (Chrysotile)	ZSO
Entrée		Dalle de sol	Colle polymère jaune non séparable + dalle dure cassante beige + colle bitumineuse noire en faible quantité non séparable + colle polymère jaune en faible quantité non séparable + ragréage gris en faible quantité non séparable	13LBN0101P005	Sol	BON ETAT	Fr2:Amiante détecté (Chrysotile)	ZSO
Séjour		Revêtement souple	Colle bitumineuse noire + ragréage gris non séparable	13LBN0101P006	Sol	BON ETAT	Fr3:Amiante détecté (Chrysotile)	ZSO
Chambre 1		Revêtement souple	Colle bitumineuse noire + ragréage gris non séparable	13LBN0101P006	Sol	BON ETAT	Fr3:Amiante détecté (Chrysotile)	ZSO
Débarras		Revêtement souple	Colle bitumineuse noire + ragréage gris non séparable	13LBN0101P006	Sol	BON ETAT	Fr3:Amiante détecté (Chrysotile)	ZSO

PIECE	ETAGE	ELEMENTS	DESRIPTIF LABORATOIRE	Echantillon	REPERAGE	ETAT	RESULTAT	METHODE
Chambre 2		Revêtement souple	Colle bitumineuse noire + ragréage gris non séparable	13LBN0101P006	Sol	BON ETAT	Fr3:Amiante détecté (Chrysotile)	ZSO
Cuisine		Enduit / Calicot	Peintures multiples non séparable + carton non séparable + matériau plâtreux beige + papier non séparable	13LBN0101P003	Mur D	BON ETAT	Fr2:Amiante détecté (Chrysotile)	ZSO

ZSO : Zone de Similitude d'Ouvrage

LA LISTE DES MATERIAUX OU PRODUITS CONTENANT DE L'AMIANTE, APRES ANALYSE

PIECE	ETAGE	ELEMENTS	DESRIPTIF LABORATOIRE	Echantillon	REPERAGE	ETAT	RESULTAT
Cuisine		Enduit / Peinture béton	Enduit plâtreux blanc + peintures multiples non séparable	13LBN0101P011	Plafond	BON ETAT	Amiante détecté (Chrysotile)
Cuisine		Revêtement bitumineux / Peinture	Tampon bitumineux noir en vrac	13LBN0101P013	Sous évier	BON ETAT	Amiante détecté (Chrysotile)
Cuisine		Enduit / Calicot	Peintures multiples non séparable + carton non séparable + matériau plâtreux beige + papier non séparable	13LBN0101P003	Mur D	BON ETAT	Fr2:Amiante détecté (Chrysotile)
Entrée		Dalle de sol	Colle polymère jaune non séparable + dalle dure cassante beige + colle bitumineuse noire en faible quantité non séparable + colle polymère jaune en faible quantité non séparable + ragréage gris en faible quantité non séparable	13LBN0101P005	Sol	BON ETAT	Fr2:Amiante détecté (Chrysotile)

PIECE	ETAGE	ELEMENTS	DESCRIPTIF LABORATOIRE	Echantillon	REPERAGE	ETAT	RESULTAT
Séjour		Revêtement souple	Colle bitumineuse noire + ragréage gris non séparable	13LBN0101P006	Sol	BON ETAT	Fr3:Amiante détecté (Chrysotile)

ZSO : Zone de Similitude d'Ouvrage

LA LISTE DES MATERIAUX SUSCEPTIBLES DE CONTENIR DE L'AMIANTE, MAIS N'EN CONTENANT PAS.

PIECE	ETAGE	ELEMENTS	DESCRIPTIF LABORATOIRE	Echantillon	REPERAGE	ETAT	RESULTAT	METHODE
Cuisine		Faïence 1	Colle beige + couche plâtreuse blanche non séparable + peinture non séparable + carrelage	13LBN0101P001	Mur A	BON ETAT	Amiante non détecté	RESULTAT ANALYSE
Cuisine		Dalle de sol	Revêtement cassant beige + colle polymère incolore non séparable + ragréage gris non séparable + carrelage + colle grise en vrac non séparable + matériau gris en vrac hétérogène	13LBN0101P002	Sol	BON ETAT	Amiante non détecté	RESULTAT ANALYSE
Cuisine		Enduit / Calicot	Enduit plâtreux blanc	13LBN0101P003	Mur D	BON ETAT	Fr1:Amiante non détecté	RESULTAT ANALYSE
Cuisine		Enduit / Peinture béton	Enduit plâtreux blanc + peinture en faible quantité non séparable	13LBN0101P004	Mur A	BON ETAT	Amiante non détecté	RESULTAT ANALYSE
Entrée		Dalle de sol	Revêtement cassant gris + revêtement souple beige	13LBN0101P005	Sol	BON ETAT	Fr1:Amiante non détecté	RESULTAT ANALYSE
Séjour		Revêtement souple	Revêtement souple beige + matériau gris hétérogène	13LBN0101P006	Sol	BON ETAT	Fr1:Amiante non détecté	RESULTAT ANALYSE

PIECE	ETAGE	ELEMENTS	DESCRIPTIF LABORATOIRE	Echantillon	REPERAGE	ETAT	RESULTAT	METHODE
Séjour		Revêtement souple	Colle polymère jaune non séparable + dalle dure cassante beige + peinture non séparable	13LBN0101P006	Sol	BON ETAT	Fr2:Amiante non détecté	RESULTAT ANALYSE
WC		Dalle de sol	Revêtement souple vert + colle polymère incolore non séparable + revêtement cassant bleu + colle polymère jaune non séparable + colle grise en faible quantité non séparable + carrelage	13LBN0101P007	Sol	BON ETAT	Amiante non détecté	RESULTAT ANALYSE
Loggia		Dalle de sol	Revêtement cassant beige + colle polymère incolore non séparable + peinture non séparable	13LBN0101P008	Sol	DEGRADATION PARTIELLE	Amiante non détecté	RESULTAT ANALYSE
Salle de bains		Revêtement souple	Revêtement souple beige + colle polymère jaune non séparable + carrelage + peinture non séparable + joint cassant gris	13LBN0101P009	Sol	BON ETAT	Amiante non détecté	RESULTAT ANALYSE
Chambre 2		Enduit / Peinture béton	Enduit plâtreux blanc + peinture non séparable + matériau gris en faible quantité en vrac non séparable	13LBN0101P010	Plafond	BON ETAT	Amiante non détecté	RESULTAT ANALYSE

PIECE	ETAGE	ELEMENTS	DESCRIPTIF LABORATOIRE	Echantillon	REPERAGE	ETAT	RESULTAT	METHODE
Cuisine		Revêtement souple	Revêtement souple bleu + colle polymère jaune	13LBN0101P012	Sol	DEGRADATION PARTIELLE	Amiante non détecté	RESULTAT ANALYSE
Cuisine		Dalle de sol	Revêtement cassant beige + colle polymère incolore non séparable + ragréage gris non séparable + carrelage + colle grise en vrac non séparable + matériau gris en vrac hétérogène	13LBN0101P002	Sol	BON ETAT	Amiante non détecté	ZSO
Entrée		Dalle de sol	Revêtement cassant gris + revêtement souple beige	13LBN0101P005	Sol	BON ETAT	Fr1:Amiante non détecté	ZSO
Séjour		Revêtement souple	Revêtement souple beige + matériau gris hétérogène	13LBN0101P006	Sol	BON ETAT	Fr1:Amiante non détecté	ZSO
Séjour		Revêtement souple	Colle polymère jaune non séparable + dalle dure cassante beige + peinture non séparable	13LBN0101P006	Sol	BON ETAT	Fr2:Amiante non détecté	ZSO
Chambre 1		Revêtement souple	Revêtement souple beige + matériau gris hétérogène	13LBN0101P006	Sol	BON ETAT	Fr1:Amiante non détecté	ZSO
Chambre 1		Revêtement souple	Colle polymère jaune non séparable + dalle dure cassante beige + peinture non séparable	13LBN0101P006	Sol	BON ETAT	Fr2:Amiante non détecté	ZSO
Débarra		Revêtement souple	Revêtement souple beige + matériau gris hétérogène	13LBN0101P006	Sol	BON ETAT	Fr1:Amiante non détecté	ZSO

PIECE	ETAGE	ELEMENTS	DESCRIPTIF LABORATOIRE	Echantillon	REPERAGE	ETAT	RESULTAT	METHODE
Débarra s		Revêtement t souple	Colle polymère jaune non séparable + dalle dure cassante beige + peinture non séparable	13LBN0101P00 6	Sol	BON ETAT	Fr2:Amiant e non détecté	ZSO
Chambr e 2		Revêtement t souple	Revêtement souple beige + matériau gris hétérogène	13LBN0101P00 6	Sol	BON ETAT	Fr1:Amiant e non détecté	ZSO
Chambr e 2		Revêtement t souple	Colle polymère jaune non séparable + dalle dure cassante beige + peinture non séparable	13LBN0101P00 6	Sol	BON ETAT	Fr2:Amiant e non détecté	ZSO
WC		Dalle de sol	Revêtement souple vert + colle polymère incolore non séparable + revêtement cassant bleu + colle polymère jaune non séparable + colle grise en faible quantité non séparable + carrelage	13LBN0101P00 7	Sol	BON ETAT	Amiante non détecté	ZSO
Loggia		Dalle de sol	Revêtement cassant beige + colle polymère incolore non séparable + peinture non séparable	13LBN0101P00 8	Sol	DEGRADATIO N PARTIELLE	Amiante non détecté	ZSO

PIECE	ETAGE	ELEMENTS	DESCRIPTIF LABORATOIRE	Echantillon	REPERAGE	ETAT	RESULTAT	METHODE
Salle de bains		Revêtement souple	Revêtement souple beige + colle polymère jaune non séparable + carrelage + peinture non séparable + joint cassant gris	13LBN0101P009	Sol	BON ETAT	Amiante non détecté	ZSO
Chambre 1		Enduit / Peinture béton	Enduit plâtreux blanc + peinture non séparable + matériau gris en faible quantité en vrac non séparable	13LBN0101P010	Plafond	BON ETAT	Amiante non détecté	ZSO
Chambre 2		Enduit / Peinture béton	Enduit plâtreux blanc + peinture non séparable + matériau gris en faible quantité en vrac non séparable	13LBN0101P010	Plafond	BON ETAT	Amiante non détecté	ZSO
Cuisine		Revêtement souple	Revêtement souple bleu + colle polymère jaune	13LBN0101P012	Sol	DEGRADATION PARTIELLE	Amiante non détecté	ZSO
Cuisine		Faïence 1	Colle beige + couche plâtreuse blanche non séparable + peinture non séparable + carrelage	13LBN0101P001	Mur A	BON ETAT	Amiante non détecté	ZSO
Cuisine		Faïence 1	Colle beige + couche plâtreuse blanche non séparable + peinture non séparable + carrelage	13LBN0101P001	Mur B	BON ETAT	Amiante non détecté	ZSO

PIECE	ETAGE	ELEMENTS	DESCRIPTIF LABORATOIRE	Echantillon	REPERAGE	ETAT	RESULTAT	METHODE
Cuisine		Faïence 1	Colle beige + couche plâtreuse blanche non séparable + peinture non séparable + carrelage	13LBN0101P001	Mur C	BON ETAT	Amiante non détecté	ZSO
Cuisine		Enduit / Calicot	Enduit plâtreux blanc	13LBN0101P003	Mur D	BON ETAT	Fr1:Amiante non détecté	ZSO
Cuisine		Enduit / Peinture béton	Enduit plâtreux blanc + peinture en faible quantité non séparable	13LBN0101P004	Mur A	BON ETAT	Amiante non détecté	ZSO
Cuisine		Enduit / Peinture béton	Enduit plâtreux blanc + peinture en faible quantité non séparable	13LBN0101P004	Mur B	BON ETAT	Amiante non détecté	ZSO
Cuisine		Enduit / Peinture béton	Enduit plâtreux blanc + peinture en faible quantité non séparable	13LBN0101P004	Mur C	BON ETAT	Amiante non détecté	ZSO

ZSO : Zone de Similitude d'Ouvrage

ANNEXE 1 – PHOTOS DES ELEMENTS AMIANTES ET/OU NON AMIANTES

PRELEVEMENT : 13LBN0101P001			
NOM DU CLIENT	NUMERO DU DOSSIER		PIECE OU LOCAL
OPH77	13LBN0101 19/02/2018		Cuisine
ELEMENT	DESCRIPTIF DU LABORATOIRE	DATE DE PRELEVEMENT	NOM DE L'OPERATEUR
Faïence 1	Colle beige + couche plâtreuse blanche non séparable + peinture non séparable + carrelage	19/02/2018	CATE Laurent
LOCALISATION		RESULTAT	
Mur A		Amiante non détecté	

EMPLACEMENT



PRELEVEMENT : 13LBN0101P002			
NOM DU CLIENT	NUMERO DU DOSSIER		PIECE OU LOCAL
OPH77	13LBN0101 19/02/2018		Cuisine
ELEMENT	DESCRIPTIF DU LABORATOIRE	DATE DE PRELEVEMENT	NOM DE L'OPERATEUR
Dalle de sol	Revêtement cassant beige + colle polymère incolore non séparable + ragréage gris non séparable + carrelage + colle grise en vrac non séparable + matériau gris en vrac hétérogène	19/02/2018	CATE Laurent
LOCALISATION		RESULTAT	
Sol		Amiante non détecté	

EMPLACEMENT



PRELEVEMENT : 13LBN0101P003			
NOM DU CLIENT	NUMERO DU DOSSIER		PIECE OU LOCAL
OPH77	13LBN0101 19/02/2018		Cuisine
ELEMENT	DESCRIPTIF DU LABORATOIRE	DATE DE PRELEVEMENT	NOM DE L'OPERATEUR
Enduit / Calicot	Enduit plâtreux blanc	19/02/2018	CATE Laurent
LOCALISATION		RESULTAT	
Mur D		Fr1:Amiante non détecté	

EMPLACEMENT



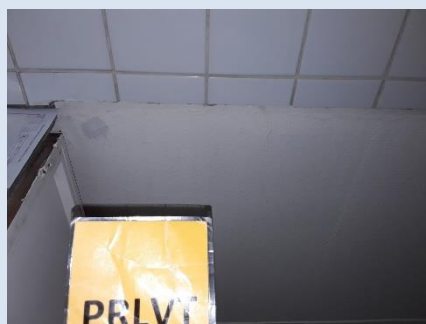
PRELEVEMENT : 13LBN0101P003			
NOM DU CLIENT	NUMERO DU DOSSIER		PIECE OU LOCAL
OPH77	13LBN0101 19/02/2018		Cuisine
ELEMENT	DESCRIPTIF DU LABORATOIRE	DATE DE PRELEVEMENT	NOM DE L'OPERATEUR
Enduit / Calicot	Peintures multiples non séparable + carton non séparable + matériau plâtreux beige + papier non séparable	19/02/2018	CATE Laurent
LOCALISATION		RESULTAT	
Mur D		Fr2:Amiante détecté (Chrysotile)	

EMPLACEMENT



PRELEVEMENT : 13LBN0101P004			
NOM DU CLIENT	NUMERO DU DOSSIER	PIECE OU LOCAL	
OPH77	13LBN0101 19/02/2018	Cuisine	
ELEMENT	DESCRIPTIF DU LABORATOIRE	DATE DE PRELEVEMENT	NOM DE L'OPERATEUR
Enduit / Peinture béton	Enduit plâtreux blanc + peinture en faible quantité non séparable	19/02/2018	CATE Laurent
LOCALISATION		RESULTAT	
Mur A		Amiante non détecté	

EMPLACEMENT



PRELEVEMENT : 13LBN0101P005			
NOM DU CLIENT	NUMERO DU DOSSIER	PIECE OU LOCAL	
OPH77	13LBN0101 19/02/2018	Entrée	
ELEMENT	DESCRIPTIF DU LABORATOIRE	DATE DE PRELEVEMENT	NOM DE L'OPERATEUR
Dalle de sol	Revêtement cassant gris + revêtement souple beige	19/02/2018	CATE Laurent
LOCALISATION		RESULTAT	
Sol		Fr1:Amiante non détecté	

EMPLACEMENT



PRELEVEMENT : 13LBN0101P005			
NOM DU CLIENT	NUMERO DU DOSSIER	PIECE OU LOCAL	
OPH77	13LBN0101 19/02/2018	Entrée	
ELEMENT	DESCRIPTIF DU LABORATOIRE	DATE DE PRELEVEMENT	NOM DE L'OPERATEUR
Dalle de sol	Colle polymère jaune non séparable + dalle dure cassante beige + colle bitumineuse noire en faible quantité non séparable + colle polymère jaune en faible quantité non séparable + ragréage gris en faible quantité non séparable	19/02/2018	CATE Laurent
LOCALISATION		RESULTAT	
Sol		Fr2:Amiante détecté (Chrysotile)	

EMPLACEMENT



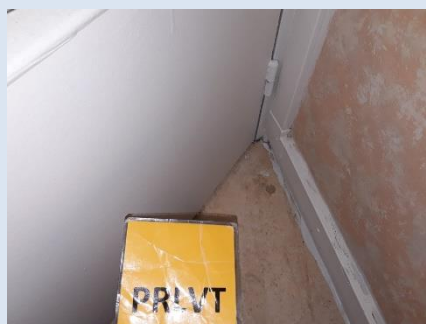
PRELEVEMENT : 13LBN0101P006			
NOM DU CLIENT	NUMERO DU DOSSIER	PIECE OU LOCAL	
OPH77	13LBN0101 19/02/2018	Séjour	
ELEMENT	DESCRIPTIF DU LABORATOIRE	DATE DE PRELEVEMENT	NOM DE L'OPERATEUR
Revêtement souple	Revêtement souple beige + matériau gris hétérogène	19/02/2018	CATE Laurent
LOCALISATION		RESULTAT	
Sol		Fr1:Amiante non détecté	

EMPLACEMENT



PRELEVEMENT : 13LBN0101P006			
NOM DU CLIENT	NUMERO DU DOSSIER	PIECE OU LOCAL	
OPH77	13LBN0101 19/02/2018	Séjour	
ELEMENT	DESCRIPTIF DU LABORATOIRE	DATE DE PRELEVEMENT	NOM DE L'OPERATEUR
Revêtement souple	Colle polymère jaune non séparable + dalle dure cassante beige + peinture non séparable	19/02/2018	CATE Laurent
LOCALISATION		RESULTAT	
Sol		Fr2:Amiante non détecté	

EMPLACEMENT



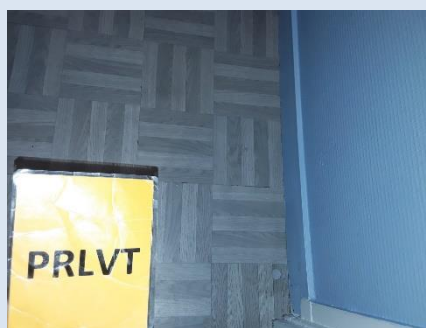
PRELEVEMENT : 13LBN0101P006			
NOM DU CLIENT	NUMERO DU DOSSIER	PIECE OU LOCAL	
OPH77	13LBN0101 19/02/2018	Séjour	
ELEMENT	DESCRIPTIF DU LABORATOIRE	DATE DE PRELEVEMENT	NOM DE L'OPERATEUR
Revêtement souple	Colle bitumineuse noire + ragréage gris non séparable	19/02/2018	CATE Laurent
LOCALISATION		RESULTAT	
Sol		Fr3:Amiante détecté (Chrysotile)	

EMPLACEMENT



PRELEVEMENT : 13LBN0101P007			
NOM DU CLIENT	NUMERO DU DOSSIER	PIECE OU LOCAL	
OPH77	13LBN0101 19/02/2018	WC	
ELEMENT	DESCRIPTIF DU LABORATOIRE	DATE DE PRELEVEMENT	NOM DE L'OPERATEUR
Dalle de sol	Revêtement souple vert + colle polymère incolore non séparable + revêtement cassant bleu + colle polymère jaune non séparable + colle grise en faible quantité non séparable + carrelage	19/02/2018	CATE Laurent
LOCALISATION		RESULTAT	
Sol		Amiante non détecté	

EMPLACEMENT



PRELEVEMENT : 13LBN0101P008			
NOM DU CLIENT	NUMERO DU DOSSIER	PIECE OU LOCAL	
OPH77	13LBN0101 19/02/2018	Loggia	
ELEMENT	DESCRIPTIF DU LABORATOIRE	DATE DE PRELEVEMENT	NOM DE L'OPERATEUR
Dalle de sol	Revêtement cassant beige + colle polymère incolore non séparable + peinture non séparable	19/02/2018	CATE Laurent
LOCALISATION		RESULTAT	
Sol		Amiante non détecté	

EMPLACEMENT



PRELEVEMENT : 13LBN0101P009			
NOM DU CLIENT	NUMERO DU DOSSIER	PIECE OU LOCAL	
OPH77	13LBN0101 19/02/2018	Salle de bains	
ELEMENT	DESCRIPTIF DU LABORATOIRE	DATE DE PRELEVEMENT	NOM DE L'OPERATEUR
Revêtement souple	Revêtement souple beige + colle polymère jaune non séparable + carrelage + peinture non séparable + joint cassant gris	19/02/2018	CATE Laurent
LOCALISATION		RESULTAT	
Sol		Amiante non détecté	

EMPLACEMENT



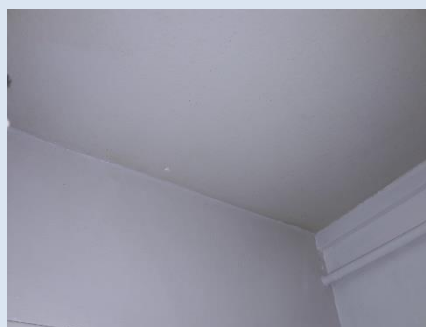
PRELEVEMENT : 13LBN0101P010			
NOM DU CLIENT	NUMERO DU DOSSIER	PIECE OU LOCAL	
OPH77	13LBN0101 19/02/2018	Chambre 2	
ELEMENT	DESCRIPTIF DU LABORATOIRE	DATE DE PRELEVEMENT	NOM DE L'OPERATEUR
Enduit / Peinture béton	Enduit plâtreux blanc + peinture non séparable + matériau gris en faible quantité en vrac non séparable	19/02/2018	CATE Laurent
LOCALISATION		RESULTAT	
Plafond		Amiante non détecté	

EMPLACEMENT



PRELEVEMENT : 13LBN0101P011			
NOM DU CLIENT	NUMERO DU DOSSIER		PIECE OU LOCAL
OPH77	13LBN0101 19/02/2018		Cuisine
ELEMENT	DESCRIPTIF DU LABORATOIRE	DATE DE PRELEVEMENT	NOM DE L'OPERATEUR
Enduit / Peinture béton	Enduit plâtreux blanc + peintures multiples non séparable	19/02/2018	CATE Laurent
LOCALISATION		RESULTAT	
Plafond		Amiante détecté (Chrysotile)	

EMPLACEMENT



PRELEVEMENT : 13LBN0101P012			
NOM DU CLIENT	NUMERO DU DOSSIER		PIECE OU LOCAL
OPH77	13LBN0101 19/02/2018		Cuisine
ELEMENT	DESCRIPTIF DU LABORATOIRE	DATE DE PRELEVEMENT	NOM DE L'OPERATEUR
Revêtement souple	Revêtement souple bleu + colle polymère jaune	19/02/2018	CATE Laurent
LOCALISATION		RESULTAT	
Sol		Amiante non détecté	

EMPLACEMENT



PRELEVEMENT : 13LBN0101P013			
NOM DU CLIENT	NUMERO DU DOSSIER	PIECE OU LOCAL	
OPH77	13LBN0101 19/02/2018	Cuisine	
ELEMENT	DESCRIPTIF DU LABORATOIRE	DATE DE PRELEVEMENT	NOM DE L'OPERATEUR
Revêtement bitumineux / Peinture	Tampon bitumineux noir en vrac	19/02/2018	CATE Laurent
LOCALISATION		RESULTAT	
Sous évier		Amiante détecté (Chrysotile)	

EMPLACEMENT



ANNEXE 3 – PROCES VERBAUX D'ANALYSES



Parc Edonia - Bât. R - Rue de la Terre Adélie - CS n° 66862
35768 SAINT-GREGOIRE CEDEX
Tel : 02.99.35.41.41
Fax : 02.99.35.41.42
www.itga.fr

Accréditation n° 1-5967



Liste des sites et portées disponibles sur www.cofrac.fr

L'accréditation du COFRAC atteste de la compétence des laboratoires pour les seuls essais couverts par l'accréditation qui sont identifiés par le symbole :

RAPPORT SYNTHÉTIQUE D'ANALYSE NUMÉRO IT0718-20422 EN DATE DU 27/02/2018 RECHERCHE ET IDENTIFICATION D'AMIANTE SUR PRELEVEMENT(S) DE MATERIAU(X)

Ce rapport ne concerne que les échantillons soumis à l'analyse.

Client : EXPERT HABITAT & INDUSTRIE INGENIERIE- AGENCE IDF (COMPTE MATERIAUX) 2 rue Traversière 78580 LES ALLUETS LE ROI	Réf. Commande ITGA : IT0718-20422 Réf. Commande Client : 13LBN0101-01
---	--

Prélèvement(s) : Reçu au laboratoire le : 21/02/2018

Préparation(s) : Effectuée de façon à être représentative de l'échantillon

- Pour une analyse au Microscope Optique à Lumière Polarisée (MOLP) : pas de traitement thermique ou mécanique
- ou
- Pour une analyse au Microscope Electronique à Transmission Analytique (META) : broyage mécanique, récupération de poussières sur grille de microscope électronique (méthode interne IT 085 ou IT 286)

Technique Analytique(s) : Microscopie Optique à Lumière Polarisée (méthode guide HSG 248 - appendice 2)

- ou
- Microscopie Electronique à Transmission Analytique (parties pertinentes de la norme NF X 43-050)

Résultat(s) :

Fraction analysée	Technique analytique	Nb de préparations	Date d'analyse	Résultat / Type d'amiante
Réf dossier client : 13LBN0101-01 - 15 SQUARE DE LORIENT 77000 MELUN Réf échantillon client : 13LBN0101P001 / LOGEMENTS COLLECTIFS - - - / Cuisine Mur A Faïence 1				Réf échantillon ITGA : IT071802-45503 Description ITGA : Colle beige / Couche plâtréuse blanche / Peinture / Carrelage
▫ Colle beige + couche plâtréuse blanche non séparable + peinture non séparable + carrelage	META	1	26/02/2018	Amiante non détecté / -
Réf dossier client : 13LBN0101-01 - 15 SQUARE DE LORIENT 77000 MELUN Réf échantillon client : 13LBN0101P002 / LOGEMENTS COLLECTIFS - - - / Cuisine Sol Dalle de sol				Réf échantillon ITGA : IT071802-45504 Description ITGA : Revêtement cassant beige / Colle polymère incolore / Ragréage gris / Carrelage / Colle grise en vrac / Matériau gris en vrac hétérogène
▫ Revêtement cassant beige + colle polymère incolore non séparable + ragréage gris non séparable + carrelage + colle grise en vrac non séparable + matériau gris en vrac hétérogène	META	2	26/02/2018	Amiante non détecté / -

Validé par : Gwénoél HÉLIAS - Analyste

La reproduction de ce rapport n'est autorisée que sous sa forme intégrale ; ce rapport ne doit pas être reproduit partiellement sans l'approbation du laboratoire.

Sauf demande particulière et écrite du client, les échantillons sont conservés pendant 6 mois et les rapports pendant 2 ans.

DTA 164-01 rev 03

Page 1/4

RAPPORT SYNTHÉTIQUE D'ANALYSE NUMÉRO IT0718-20422 EN DATE DU 27/02/2018
RECHERCHE ET IDENTIFICATION D'AMIANTE SUR PRELEVEMENT(S) DE MATERIAU(X)

Fraction analysée	Technique analytique	Nb de préparations	Date d'analyse	Résultat / Type d'amiante
Réf dossier client : 13LBN0101-01 - 15 SQUARE DE LORIENT 77000 MELUN Réf échantillon client : 13LBN0101P003 / LOGEMENTS COLLECTIFS - - / Cuisine Mur D Enduit Calicot				
Description ITGA : Enduit plâtreux blanc / Peintures multiples / Carton / Matériau plâtreux beige / Papier Réf échantillon ITGA : IT071802-45505				
▸ Enduit plâtreux blanc	META	1	26/02/2018	Amiante non détecté / -
▸ Peintures multiples non séparable + carton non séparable + matériau plâtreux beige + papier non séparable	META	1	26/02/2018	Présence de fibres d'amiante / Chrysotile
Réf dossier client : 13LBN0101-01 - 15 SQUARE DE LORIENT 77000 MELUN Réf échantillon client : 13LBN0101P004 / LOGEMENTS COLLECTIFS - - / Cuisine Mur A Enduit Peinture béton				
Description ITGA : Enduit plâtreux blanc / Peinture en faible quantité Réf échantillon ITGA : IT071802-45506				
▸ Enduit plâtreux blanc + peinture en faible quantité non séparable	META	1	26/02/2018	Amiante non détecté / -
Réf dossier client : 13LBN0101-01 - 15 SQUARE DE LORIENT 77000 MELUN Réf échantillon client : 13LBN0101P005 / LOGEMENTS COLLECTIFS - - / Entrée Sol Dalle de sol				
Description ITGA : Revêtement cassant gris / Revêtement souple beige / Colle polymère jaune / Dalle dure cassante beige / Colle bitumineuse noire en faible quantité / Colle polymère jaune en faible quantité / Ragréage gris en faible quantité Réf échantillon ITGA : IT071802-45507				
▸ Revêtement cassant gris + revêtement souple beige	META	1	26/02/2018	Amiante non détecté / -
▸ Colle polymère jaune non séparable + dalle dure cassante beige + colle bitumineuse noire en faible quantité non séparable + colle polymère jaune en faible quantité non séparable + ragréage gris en faible quantité non séparable	META	1	24/02/2018	Présence de fibres d'amiante / Chrysotile
Réf dossier client : 13LBN0101-01 - 15 SQUARE DE LORIENT 77000 MELUN Réf échantillon client : 13LBN0101P006 / LOGEMENTS COLLECTIFS - - / Séjour Sol Revêtement souple				
Description ITGA : Revêtement souple beige / Colle polymère jaune / Dalle dure cassante beige / Colle bitumineuse noire / Ragréage gris / Matériau gris hétérogène / Peinture Réf échantillon ITGA : IT071802-45508				
▸ Revêtement souple beige + matériau gris hétérogène	META	1	24/02/2018	Amiante non détecté / -
▸ Colle polymère jaune non séparable + dalle dure cassante beige + peinture non séparable	META	1	23/02/2018	Amiante non détecté / -
▸ Colle bitumineuse noire + ragréage gris non séparable	MOLP	2	23/02/2018	Présence de fibres d'amiante / Chrysotile

La reproduction de ce rapport n'est autorisée que sous sa forme intégrale : ce rapport ne doit pas être reproduit partiellement sans l'approbation du laboratoire.

Sauf demande particulière et écrite du client, les échantillons sont conservés pendant 6 mois et les rapports pendant 2 ans.

DTA 164-01 rev 03

Page 2/4

RAPPORT SYNTHÉTIQUE D'ANALYSE NUMÉRO IT0718-20422 EN DATE DU 27/02/2018
RECHERCHE ET IDENTIFICATION D'AMIANTE SUR PRELEVEMENT(S) DE MATERIAU(X)

Fraction analysée	Technique analytique	Nb de préparations	Date d'analyse	Résultat / Type d'amiante
Réf dossier client : 13LBN0101-01 - 15 SQUARE DE LORIENT 77000 MELUN Réf échantillon client : 13LBN0101P007 / LOGEMENTS COLLECTIFS - - - / WC Sol Dalle de sol		1	26/02/2018	Réf échantillon ITGA : IT071802-45509 Description ITGA : Revêtement souple vert / Colle polymère incolore / Revêtement cassant bleu / Colle polymère jaune / Colle grise en faible quantité / Carrelage
▶ Revêtement souple vert + colle polymère incolore non séparable + revêtement cassant bleu + colle polymère jaune non séparable + colle grise en faible quantité non séparable + carrelage	META	1	26/02/2018	Amiante non détecté / -
Réf dossier client : 13LBN0101-01 - 15 SQUARE DE LORIENT 77000 MELUN Réf échantillon client : 13LBN0101P008 / LOGEMENTS COLLECTIFS - - - / Loggia Sol Dalle de sol		1	26/02/2018	Réf échantillon ITGA : IT071802-45510 Description ITGA : Revêtement cassant beige / Colle polymère incolore / Peinture
▶ Revêtement cassant beige + colle polymère incolore non séparable + peinture non séparable	META	1	26/02/2018	Amiante non détecté / -
Réf dossier client : 13LBN0101-01 - 15 SQUARE DE LORIENT 77000 MELUN Réf échantillon client : 13LBN0101P009 / LOGEMENTS COLLECTIFS - - - / Salle de bains Sol Revêtement souple		1	26/02/2018	Réf échantillon ITGA : IT071802-45511 Description ITGA : Revêtement souple beige / Colle polymère jaune / Carrelage / Peinture / Joint cassant gris
▶ Revêtement souple beige + colle polymère jaune non séparable + carrelage + peinture non séparable + joint cassant gris	META	1	26/02/2018	Amiante non détecté / -
Réf dossier client : 13LBN0101-01 - 15 SQUARE DE LORIENT 77000 MELUN Réf échantillon client : 13LBN0101P010 / LOGEMENTS COLLECTIFS - - - / Chambre 2 Plafond Enduit Peinture béton		2	27/02/2018	Réf échantillon ITGA : IT071802-45512 Description ITGA : Enduit plâtreux blanc / Peinture / Matériau gris en faible quantité en vrac
▶ Enduit plâtreux blanc + peinture non séparable + matériau gris en faible quantité en vrac non séparable	META	2	27/02/2018	Amiante non détecté / -
Réf dossier client : 13LBN0101-01 - 15 SQUARE DE LORIENT 77000 MELUN Réf échantillon client : 13LBN0101P011 / LOGEMENTS COLLECTIFS - - - / Cuisine Plafond Enduit Peinture béton		2	26/02/2018	Réf échantillon ITGA : IT071802-45513 Description ITGA : Enduit plâtreux blanc / Peintures multiples
▶ Enduit plâtreux blanc + peintures multiples non séparable	META	2	26/02/2018	Présence de fibres d'amiante / Chrysotile
Réf dossier client : 13LBN0101-01 - 15 SQUARE DE LORIENT 77000 MELUN Réf échantillon client : 13LBN0101P012 / LOGEMENTS COLLECTIFS - - - / Cuisine Sol Revêtement souple		3	27/02/2018	Réf échantillon ITGA : IT071802-45514 Description ITGA : Revêtement souple bleu / Colle polymère jaune
▶ Revêtement souple bleu + colle polymère jaune	META	3	27/02/2018	Amiante non détecté / -

La reproduction de ce rapport n'est autorisée que sous sa forme intégrale : ce rapport ne doit pas être reproduit partiellement sans l'approbation du laboratoire.

Sauf demande particulière et écrite du client, les échantillons sont conservés pendant 6 mois et les rapports pendant 2 ans.

DTA 164-01 rev 03

Page 3/4

RAPPORT SYNTHÉTIQUE D'ANALYSE NUMÉRO IT0718-20422 EN DATE DU 27/02/2018
RECHERCHE ET IDENTIFICATION D'AMIANTE SUR PRELEVEMENT(S) DE MATERIAU(X)

Fraction analysée	Technique analytique	Nb de préparations	Date d'analyse	Résultat / Type d'amiante
Ref dossier client : 13LBN0101-01 - 15 SQUARE DE LORIENT 77000 MELUN		Ref échantillon ITGA : IT071802-45515		
Ref échantillon client : 13LBN0101P013 / LOGEMENTS COLLECTIFS - - - / Cuisine Sous évier Revêtement bitumineux Peinture		Description ITGA : Tampon bitumineux noir en vrac		
► Tampon bitumineux noir en vrac	META	1	24/02/2018	Présence de fibres d'amiante / Chrysotile


La reproduction de ce rapport n'est autorisée que sous sa forme intégrale : ce rapport ne doit pas être reproduit partiellement sans l'approbation du laboratoire.

Sauf demande particulière et écrite du client, les échantillons sont conservés pendant 6 mois et les rapports pendant 2 ans.

DTA 164-01 rev 03

Page 4/4

ATTESTATION(S)



réinventons / notre métier **AXA**

Votre attestation Responsabilité Civile

AXA France IARD atteste que :

EXPERT HABITAT ET INDUSTRIE INGENIERIE
21 ROUTE D'ALBERT
62450 AVESNES LES BAPAUME

Est titulaire du contrat d'assurance n° 10063271004 ayant pris effet le 01/03/2018.
Ce contrat garantit les conséquences pécuniaires de la Responsabilité civile pouvant lui incomber du fait de l'exercice des activités suivantes :

DIAGNOSTICS TECHNIQUES IMMOBILIERS OBLIGATOIRES, REALISES DANS LE CADRE DE LA CONSTITUTION DU DOSSIER TECHNIQUE IMMOBILIER ET/ OU AUTRES DIAGNOSTICS ET MISSIONS REALISES EN DEHORS DU DOSSIER TECHNIQUE, TELS QUE FIGURANT DANS LA LISTE LIMITATIVE CI-DESSOUS ; ET/OU MENTIONNANT LA PRESENCE OU L'ABSENCE DE MATERIAUX CONTENANT DE L'AMIANTE

DIAGNOSTIC TECHNIQUE AMIANTE
DIAGNOSTIC AMIANTE PARTIES PRIVATIVES
CONTROLE PERIODIQUE (AMIANTE)
CONTROLE VISUEL APRES TRAVAUX (PLOMB - AMIANTE)
REPERAGE AMIANTE AVANT/ APRES TRAVAUX ET DEMOLITION
REPERAGE AMIANTE ET D'IMP SUR SURFACE BITUMEE ET ENROBES
DIAGNOSTIC PLOMB DANS LE SOL
CONSTAT DES RISQUES D'EXPOSITION AU PLOMB (CREP)
DIAGNOSTIC DE RISQUE D'INTOXICATION AU PLOMB DANS LES PEINTURES (DRIPP)
RECHERCHE DE PLOMB AVANT TRAVAUX / DEMOLITION
ETAT RELATIF A LA PRESENCE DE TERMITES
ETAT PARASITAIRE (MURILLES, VRIILLETES, LYCTUS)
INFORMATION SUR LA PRESENCE DE RISQUE DE MERULE (LOI ALLUR)
MESURAGE LOI COHREZ ET LOI BOUTIN
CALCULS DES MILLEIMES -TANTIEVES DE COPROPRIETE ET REALISATION DE PLANS ASSOCIES SELON LES TEXTES SUIVANTS : LOI 65-557 DU 10 JUILLET 1965, DECRET 67-223 DU 17 MARS 1967, DECRET 2004-479 DU 27 mai 2004 ET SUIVANTS FIXANT LE STATUT DE LA COPROPRIETE DES IMMEUBLES BÂTIS.
ETAT DE L'INSTALLATION INTERIEURE DE GAZ
ETAT DES RISQUES NATURELS, MINIERES ET TECHNOLOGIQUES (ENRINMT)
DIAGNOSTIC DE PERFORMANCE ENERGETIQUE
DIFF INDIVIDUEL POUR MAISONS INDIVIDUELLES, APPARTEMENTS ET LOTS TERRAIRES AFFECTES A DES IMMEUBLES A USAGE PRINCIPAL D'HABITATION, AINSI QUE LES ATTESTATIONS DE PRISE EN COMPTE DE LA REGLEMENTATION THERMIQUE.
ETAT DE L'INSTALLATION INTERIEURE D'ELECTRICITE.
ETUDE REGLEMENTATION THERMIQUE 2005 ET 2012.
DOCUMENT ETABLI A L'ISSU DU CONTROLE DES INSTALLATIONS D'ASSAINISSEMENT NON COLLECTIF
DIAGNOSTIC ASSAINISSEMENT AUTONOME ET COLLECTIF
ETAT DES LIEUX LOCATIFS
DIAGNOSTIC DE SECURITE PISCINE
CERTIFICAT DE DECOUPE ET CERTIFICAT DE TRAVAIL DE REHABILITATION
DIAGNOSTIC POUR OBTENTION DE FRET A Taux ZERO
INFILTROMETRIE MESURES DE PERMEABILITE DU BATIMENT ET DES RESEAUX AERAUJOUICS
THERMOGRAPHIE INFRAROUGE
DIAGNOSTIC RADON : UNIQUEMENT POUR MAISONS INDIVIDUELLES ET IMMEUBLES D'HABITATION, A L'EXCLUSION DES ERP.
DIAGNOSTIC DANS LE CADRE DE LA LOI SRU AVANT MISE EN COPROPRIETE
DIAGNOSTIC DECHETS DE CHANTIER - ARTICLES R 113-43 A R 113-49 DU CODE DE LA CONSTRUCTION ET DE L'HABITATION
DOCUMENT UNIQUE D'EVALUATION DES RISQUES COPROPRIETE - ARTICLES L 730-2, III, R 730-1 DU CODE DU TRAVAIL
DIAGNOSTIC TECHNIQUE GLOBAL (DTG) POUR LES COPROPRIETES - LOI N° 2014-366 POUR L'ACCES AU LOGEMENT ET UN URBANISME RENOVE « ALLUR », A L'EXCLUSION DE MISSIONS RELEVANT D'UN PROFESSIONNEL DE LA VENTE OU DE LA LOCATION DE BIENS IMMOBILIERS.
DIAGNOSTIC ACCESSIBILITE MANICRIPES
EXPERTISE EN VALEUR VENALE ET LOCATIVE (SOUS RESERVE D'OBTENTION DE FORMATION)
ETAT DESCRIPTIF DE DIVISION

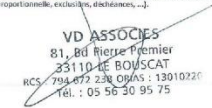
La garantie Responsabilité civile professionnelle s'exerce à concurrence de 5 000 000 € par années d'assurance.

La présente attestation est valable du 01/03/2018 au 01/03/2019 et ne peut engager l'assureur au-delà des limites et conditions du contrat auquel elle se réfère.
Ce contrat permet à l'assuré de solliciter la obligation d'assistance et de responsabilité civile professionnelle résultant des dispositions de l'article R212-2 du Code de la Construction et de l'Habitat (décret n° 2006-1151 du 3 septembre 2006 relatif aux diagnostics techniques immobiliers) pour l'établissement des documents visés à l'article L271-4 du dit Code.
L'assuré doit être titulaire d'une certification de compétence en cours de validité délivrée par un organisme accrédité dans le domaine de la construction ou employer des salariés ou être assisté de personnes physiques qui disposent de telle certification de compétence en cours de validité pour l'établissement des documents visés aux articles L271-4 et L334-1 du code de la Construction et de l'Habitat.
A défaut la garantie n'est pas acquise.

Le présent document, établi par AXA, est valable jusqu'au 01/01/2019 sous réserve du paiement des cotisations. Il a pour objet d'attester l'existence d'un contrat. Il ne constitue toutefois pas une préemption d'application de la garantie et ne peut engager AXA au-delà des limites, conditions et limites du contrat auquel il se réfère. Les exceptions de garantie opposables au souscripteur le sont également aux bénéficiaires de l'indemnité (résiliation, nullité, règle proportionnelle, exclusions, franchises, ...).

Toute adjonction autre que le cachet et la signature du représentant de la Société est réputée non écrite.

Fait à Pessac, le 15/02/2018 - Pour la Compagnie,



VD ASSOCIES
81, Bd Pierre Premier
33110 LE BOUSCAT
RCS 794 477 238 ORIAS : 13910226
Tel. : 05 56 30 95 75

CERTIFICAT DE COMPETENCES



Certificat de compétences Diagnostiqueur Immobilier

N° CPDI 3681 Version 002

Je soussigné, Philippe TROYAUX, Directeur Général d'I.Cert, atteste que :

Monsieur CATE Laurent

Est certifié(e) selon le référentiel I.Cert dénommé CPE DI DR 01, dispositif de certification de personnes réalisant des diagnostics immobiliers pour les missions suivantes :

- Amiante** Repérage et diagnostic amiante dans les immeubles bâtis
Date d'effet : 25/11/2015 - Date d'expiration : 24/11/2020
- Termites** Etat relatif à la présence de termites dans le bâtiment - France métropolitaine
Date d'effet : 20/07/2016 - Date d'expiration : 19/07/2021

En foi de quoi ce certificat est délivré, pour valoir et servir ce que de droit.
Edité à Saint-Grégoire, le 20/09/2016.

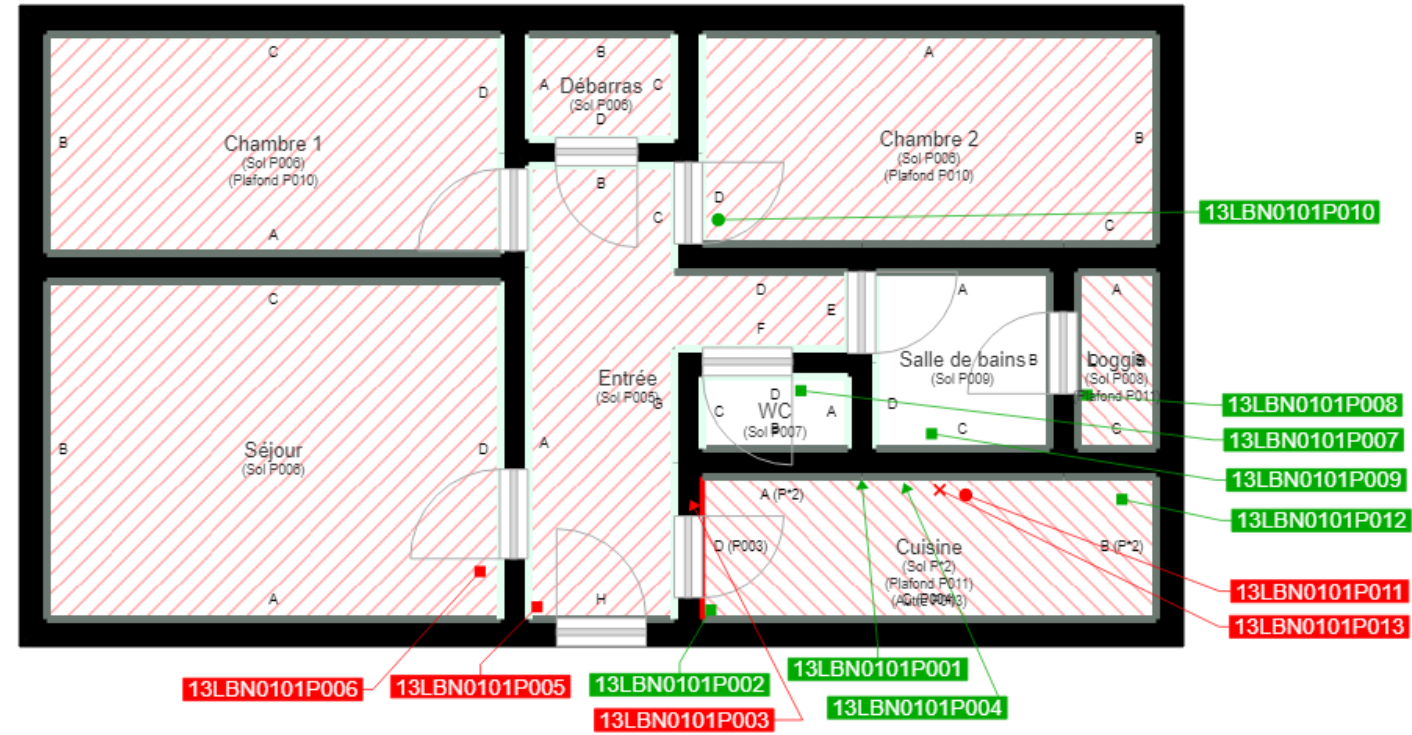
Avant du 6 avril 2007 définissant les critères de certification des compétences des personnes physiques réalisant l'état de l'habitation intérieure de leur modèle par les articles du 19/12/2005 et du 19/12/2011. Avant du 6 novembre 2006 définissant les critères de certification des compétences des personnes physiques réalisant le diagnostic de performance énergétique par les articles du 28/12/2005 et du 13/12/2011. Avant du 30 octobre 2006 définissant les critères de certification des compétences des personnes physiques réalisant l'état relatif à la présence de termites dans le bâtiment par les articles du 14/12/2005 et du 19/12/2011. Avant du 21 novembre 2006 définissant les critères de certification des compétences des personnes physiques opérant des opérations de repérage et de diagnostic amiante dans les immeubles bâtis. Avant du 21 novembre 2006 définissant les critères de certification des compétences des personnes physiques opérant des conseils de risque d'explosion au plomb ou autres pour réaliser des diagnostics plomb dans les immeubles d'habitation par l'article du 02/12/2011. Avant du 6 juillet 2008 définissant les critères de certification des compétences des personnes physiques réalisant l'état de l'habitation intérieure d'accessibilité par les articles du 19/12/2005 et du 13/12/2011.

I.Cert
Institut de Certification
Certification de personnes
Diagnostiqueur
Portée disponible sur www.icert.fr

Parc EDONIA - Bâtiment G - Rue de la Terre Victoria - 35760 Saint-Grégoire



CPDI FR11 rev 11



	Murs périphériques / Plaques de plâtre
	Murs Bois
	Murs Brique
	Murs Béton brut
	Cloisons Plaques de plâtre
	Murs carreaux de plâtre
	Murs Béton / Enduit
	Murs porteurs et/ou mur de refend / Plaques de plâtre
	Murs périphériques / Doublage (plaque de plâtre + isolant)
	Torchis
	Murs Amiantés
	Murs Brique / Enduit
	Murs Brique plâtrière

	Prélèvements de sol amiantés
	Prélèvements de sol non amiantés
	Prélèvements de plafonds amiantés
	Prélèvements de plafonds non amiantés
	Prélèvements de murs amiantés
	Prélèvements de murs non amiantés
	Autres types de prélèvements amiantés
	Autres types de prélèvements non amiantés
	Sol amianté
	Plafond amianté
	Sol et Plafond amiantés